



cpie

HAUTE-AUVERGNE

Agenda printemps 2026

©Xylocope violet / Yves Gratap

©Yves Gra

Avril



Ven 17 **Formation des bénévoles - "A la découverte des pollinisateurs"**

18h au Château Saint Etienne, Aurillac

Réservée aux adhérents (possibilité d'adhérer sur place)

Inscription : 04 71 45 62 92

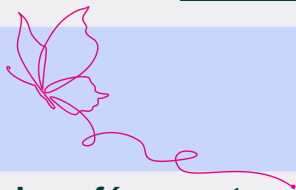
Dim 19 **Conférence - Les espèces à enjeux pour la santé**

la Journée de la Nature et de la Biodiversité

16h, Parc du Château de la Vigne à Ally

Plus d'informations [Château de La Vigne](#).

Mai



Dim 10 **Stand, conférence et sortie découverte - Les insectes pollinisateurs**

Les Mystères du Jardin

Ecole de Roanne Saint Mary, plus d'informations à venir

Lun 18 **Formation des bénévoles - "Comment devenir bénévole au CPIE ?"**

18h au Château Saint Etienne, Aurillac

Réservée aux adhérents (possibilité d'adhérer sur place)

Inscription : jeanne.volle@cpie15.fr 04 71 45 62 91

Sam 23 **Sortie nature**

Balade découverte des alentours de la Plantelière

Dim 24

Rando'Tiques

Fête de la rando et de la nature de la Plantelière

10h - 12h, rendez-vous à l'accueil du site

Inscription auprès de la Plantelière : [04 71 43 27 72](tel:0471432772)

Prévoir chaussures et vêtements adaptés. Animation adaptée aux personnes malvoyantes ou malentendantes.



Mai

Jeu
28

Assemblée Générale du CPIE

18h à la Plantelière

Juin

Sam

6

Animation - Economie d'eau au jardin

Célé'té !

10h, jardins partagés de Saint Mamet

Inscription : julie.daniel@cpie15.fr - 04 71 43 06 17

Mer

10

Animation - "Le moustique tigre, on agit !"

Célé'té !

14h-16h, Moulin du Fau, Maurs

Inscription : mehdi.issertes@cpie15.fr - 04 71 45 62 92

Ven

12

Formation des bénévoles - "L'eau, du robinet à la rivière"

18h au Château Saint Etienne, Aurillac

Réservée aux adhérents (possibilité d'adhérer sur place)

Inscriptions : jeanne.volle@cpie15.fr 04 71 45 62 91

Mer

17

Sortie nature - Rivières des sens

Célé'té !

14h-16h, Ecole de Parlan

Inscription : astrid.tabuteau@cpie15.fr - 04 71 45 62 89



Nos partenaires pour ce programme:



**AURILLAC
AGGLO**
unique • multiple • ensemble



FDVA
FONDS POUR LE
DÉVELOPPEMENT
DE LA VIE
ASSOCIATIVE



ars
Agence Régionale de Santé
Auvergne-Rhône-Alpes



La Région
Auvergne-Rhône-Alpes



Cofinancé par
l'Union européenne



CPIE Haute-Auvergne
Château St Etienne - 15000 Aurillac
contact@cpie15.fr
04 71 48 49 09



www.cpie15.com

